



花の文化園便り  
2024 7・8月号  
vol.10

いつでも  
中学生以下は入園無料!

# 夏休み サマー はなぶん



## 朝顔風鈴広場

8/1 (木) ~ 8/25 (日) 場所: イベント広場



冷たいプレゼントがもらえるクイズラリーも開催!

アジサイの花浮かべ  
7/4 (木) 午後~7/7 (日)



7/4 午後から浮かべ始めます!

スプリンクラーで水遊び



開催日時は HP をご確認ください。

夏休み子ども写生大会  
7/28 (日) 8/3 (土)



絵画展募集締切 9/15 (日) まで延長!

竹の水でっぽうづくり  
8/17 (土) 18 (日) 24 (土) 25 (日)



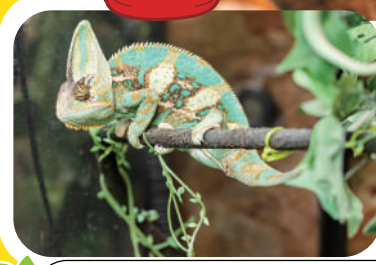
開催日時、料金は HP をご確認ください。

ふれたり  
エサやりも!



## 世界の昆虫展

7/19 (金) ~ 9/1 (日)



## おすすめの植物

アオイ祭 レストラン前では、アオイ科のハーブや野菜を展示栽培! レストランでご提供したり、カフェのワークショップでも使用します!

|                                |                   |               |                       |                       |                   |                   |                      |
|--------------------------------|-------------------|---------------|-----------------------|-----------------------|-------------------|-------------------|----------------------|
|                                |                   |               |                       |                       |                   |                   |                      |
| アオノリュウゼツラン<br>7月下旬~8月頃<br>開花予想 | サルビア<br>7月上旬~7月下旬 | ハス<br>7月中旬~下旬 | キレンゲショウマ<br>7月下旬~9月上旬 | タイタンビカス<br>8月上旬~10月上旬 | ヒマワリ<br>8月中旬~8月下旬 | トウテイラン<br>8月中旬~下旬 | キダチペゴニア<br>6月下旬~9月下旬 |

※みどころガイドツアーは、7月~9月は、お休みです。団体ガイドは個別にご相談を承ります。 ※8/13 (火) は、閉園します。  
※本紙に掲載の植物情報は天候・生育状況により変更することがございます。予めご了承ください。 ※全プログラム別途入園料が必要です。

Osaka Garden of Floral Culture  
大阪府立 花の文化園 with ワールドインテック  
〒586-0036 大阪府河内長野市高向 2292-1  
info-hanabun@farm-group.com  
TEL:0721-63-8739 FAX:0721-63-8741



アクセス詳細はHPで  
花の文化園 検索

開園時間: 7月 8月: 9:30-17:00 (入園は閉園の1時間前まで)  
休園日: 毎週月曜日 (月曜が祝日の場合は翌日) 年末年始

|              |      |      |
|--------------|------|------|
| 通年 (税込)      | 大人   | 高校生  |
| 入園料          | 580円 | 290円 |
| 団体料金 (30人以上) | 460円 | 230円 |

●中学生以下は入園無料 ●年間パスポート 2,800円  
ショップご利用の際も入園料が必要です。



はなぶん  
夏休み

# キッズワークショップ in 花の工房

メニューや予約の有無など詳しくはHPをご確認ください。 **開催日** 7/27 (土) 28 (日) 8/3 (土) 4 (日)  
8/10 (土) 11 (日) 12 (月) 13 (火)



昆虫観察会 8/3 (土)

保護猫譲渡会 7/28 (日)  
8/25 (日)



コスプレの日 7/21 (日)  
※8月のコスプレの日はお休みです。



大阪公立大学大学院  
平井先生の!

生動物観察会 & 昆虫標本教室  
8/17 (土) 18 (日)



おいしいアユの塩焼きの販売も!

アユのつかみどり  
7/27 (土) 8/10 (土)

ぴちゃぴちゃプールでつかみどり!

押し葉標本づくり 8/4 (日)



自分だけの植物標本をつくろう!  
気分は植物博士!

食虫植物テラリウム  
ワークショップ 7/20 (土)



ガラス容器の中に世界をつくる!

はなぶんカフェ de 夏休み  
ワークショップ  
ハーブの押し芽と魔法のマロウかき氷



フルル夏休み  
こども講座

- カラフル苔玉
- 藍の葉のたたき染め
- 押し花ファイル

8/3 (土)

8/24 (土)

8/1 (木)



日程、時間、料金などは詳しくはHPをご確認ください。

Cafe

New

Restaurant

Shop



Delicious

7月~8月限定の、はなぶんパフェは、  
ひまわり Ver. !  
大人気シルバニアファミリーとのコラボメニューや  
可愛いフォトスポットも♪

温室 2階



夏限定!  
「生ハムと園内採れバジルの冷製ペペロンチーノ」、  
「あさりの海鮮出汁パスタ」「ドライトマトとオリ  
ブのパスタ」が新登場! 他にも野菜たっぷりのヘル  
シーランチや季節のドリンクも! 赤い屋根が目印!



大人気のスーパーボールすくいショップに登  
場! 楽しんだ後にはプレゼントも!  
他にも華やかな寄せ植えセットや、雑貨などを  
販売!

入園ゲートを入ってすぐ左