

2025  
はなぶん

元祖

# 梅 コタ

early spring

花を学び、花に酔う  
大阪府立  
花の文化園  
Osaka Garden of Floral Culture  
花の文化園便り  
2025.2月・3月  
vol.15

BAMBOO MAKE とんぐり  
ココロ  
ココロ  
場所：芝生広場・センター棟

はなぶん  
フタコ  
ラリ  
入園ゲートで配布

梅の見ごろ 2月中旬～3月中旬

## ウメコタ

～こたつに入ってぬくぬく梅見物～

2/8 (土)～3/9 (日)

※休園日を除く(開園～15時まで)  
※雨天中止

場所：梅園

平成22年から開催の、大人気の「こたつ」が、今年も梅園に登場！約90品種、240本の梅！あたたかい「こたつ」での、ちょっと変わった観梅体験！こたつの利用は、無料です。30分を目途に譲り合ってください。



限定！  
ウメコタスイーツ  
「梅と抹茶のワッフルパフェ」

こたつで  
お食事！



レストラン、カフェのメニューは  
全品テイクアウトOK！

## ヤギとフクロウ

## 盆梅展

2/11 (火祝)～3/9 (日)

場所：イベントホール

荒々しい木姿にかれんな花を咲かせた盆梅が、春到来の喜びを感じさせてくれます。



短歌も大募集！

応募方法は園内にてご案内  
(応募期間は2月末までを予定)



はな子&ぶん太

モリフクロウの福

フクロウを腕にのせての、記念撮影も開催中！ヤギは常設展示。フクロウの公開スケジュールはHPをご確認ください。

## おすすめの植物

つぼみは米粒みたいに小さいよ！見つけられるかな？



1月下旬まで



2月上旬～2月中旬



2月上旬～2月中旬



3月下旬まで



2月下旬まで



2月上旬まで



3月上旬～3月下旬



3月中旬～3月下旬

## 変わりダネ植物

見れると  
ラッキー？



非常に冷え込んだ日  
限定で現れる氷の結晶。  
シソ科の宿根草で  
秋に白い小さな花を咲かせ、  
冬には地上部が枯れていますが、  
根元で小さな氷の芸術を見せて  
くれます。

Osaka Garden of Floral Culture

※本誌に掲載の植物、動物は天候・生育状況により変更することがございます。予めご了承ください。



大阪府立 花の文化園 with ワールドインテック

〒586-0036 大阪府河内長野市高向 2292-1 TEL:0721-63-8739

info-hanabun@farm-group.com FAX:0721-63-8741



アクセス詳細はHPで

花の文化園 検索



開園時間：2月：10:00～17:00 3月～9月：9:30～17:00(入園は開園の1時間前まで)

休園日：毎週月曜日(月曜が祝日の場合は翌日)年末年始

●年間パスポート 2,800円

●中学生以下は入園無料

ショップご利用の際は入園料が必要です。

動物取扱業に関する表示 第一種動物取扱業者標識

●氏名又は名称：株式会社ワールドインテック ●事業所の名称：大阪府立 花の文化園 ●事業所の所在地：大阪府河内長野市高向 2292-1 TEL 0721-63-8739

●第一種動物取扱業の種別：展示 ●登録番号：大阪府登録第 4823-5 ●登録年月日：令和 6 年 10 月 31 日 ●有効期間の末日：令和 11 年 10 月 30 日 ●動物取扱責任者：村瀬勇一

## ミモザのリースワークショップ

2/22 (土) ①11時30分～②13時30分～③15時～

場所：花の工房 園芸室

定員：各回6名

予約：下記QRコードのLINEまたは  
Instagram (@elama\_plus\_flower) のDM  
(空きがあれば当日受付可能)

料金：3,500円(別途入園料)

主催：elämä + F (I7ア7ラI7)



今年は2週に渡って開催

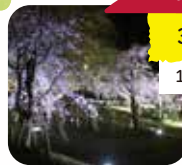
## サクラのライトアップ

3/29 (土) 30 (日) 4/5 (土) 6 (日)

17時で一旦閉園し、再開園します。

※荒天中止

夜間入園料 200円



## 見どころガイドツアー

2月3月の土日 11時から ※雨天中止

場所：入園ゲート集合 参加費無料

10名以上の団体ガイドのご予約も承ります



## 春蘭展

3/15 (土)  
16 (日)

趣味家の方が丹精込めて  
育てられた春蘭の展示販  
売を行います。

場所：イベントホール

主催：河内長野愛蘭会

※最終日は閉園の1時間前で終了



## 焚火イベント

2/16 (日)

初心者さん歓迎！  
焚火の講習や、  
火起こし体験！  
手軽にアウトドア気分  
を楽しもう！

場所：イベント広場

主催：花の文化園

協力：アウトドアブランドDODを有するピース株式会社



詳細・ご予約はHPから！

## 多肉と雑貨の梅日和

2/8 (土) 9 (日) 10時～16時

多肉と雑貨で早春を満喫！

場所：イベントホール



## バウムクーヘンをつくろう！

2/9 (日) ①10時30分  
②13時30分

炭火で焼こうバウムクーヘン！

場所：イベント広場

生地を何層にも重ね焼き、立派な  
バウムクーヘンを作ろう♪  
ちょっと焦げちゃっても！  
それはそれでGood！

料金：3,000円/組



ご予約はHPから！

## ピザ焼き体験

2/11 (火祝)

①10時30分  
②12時30分  
③14時30分

マルゲリータをつくろう！

場所：花の工房 調理室

プレーンピザ生地の上にトマトソースを  
塗り、モッツアレラチーズ、バジルのをせ、  
アウトドア用ピザ窯で焼き上げます。

料金：1枚1,500円(税込)

ピザ生地は直径24cm



ご予約はHPから！

## ガラス工房

3/23 (日) 2月はお休みです  
9時30分～15時 ¥1,000～  
場所：花の工房 休けい室

さんぼ玉づくりなど、  
ガラスのものづくり体  
験ができます！

詳しい体験メニューは、  
HPをご確認ください。



随時受付・予約優先 電話：090-4567-0003  
ガラスアトリエ SEIKO-GLASSまで (カシベ)

主催：「ガラスアトリエ SEIKO-GLASS  
(セイコガラス)」

## 保護猫譲渡会

2/23 (日) 3/23 (日)  
10時～13時

場所：センター棟1F第二研修室

ずっとのお家を  
さがしています！

主催：にしきんち&保護主  
協賛：フラワーショップ  
サンドロット  
/焼肉にくまさ  
/みんなの保険



毎月第4日曜定期開催

## コスプレの日

2/16 (日) 3/16 (日)

コスプレの日はこちらで予約なしで  
更衣室をご利用いただけます。  
参加費：200円

※花の文化園ではイベント日以外もコスプレ撮影OK！詳しくはコスプレについてのページをご確認ください。



## ノルディックウォーキング入門講座

2/8 (土) 3/9 (日) 13時30分～15時  
(受付13時15分～)

2本のポールを持って歩く、北欧生まれの  
スポーツを「マスタートレーナー」に基礎から  
習ってみよう！

料金：参加費各日500円

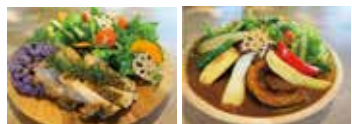
レンタルポール500円



ご予約はHPから！

## レストラン

植物に囲まれて、ゆったりお食事！



## カフェ



2月は人気の  
「はなぶんパフェ」が  
抹茶と梅バージョン！  
抹茶とバニラのソフトに、  
梅の形のバタークッキー  
がアクセント♪  
新登場の「抹茶と栗の  
ミルクケーキ」も  
1～2月限定！

## ショップ

春飾りフラワーポット  
& リースのワーク  
ショップを随時開催！



植物園限定のサボテン  
ポーチなども販売！  
Instagramで商品紹介も！